



Présentation Sunny AM

Mars 2026

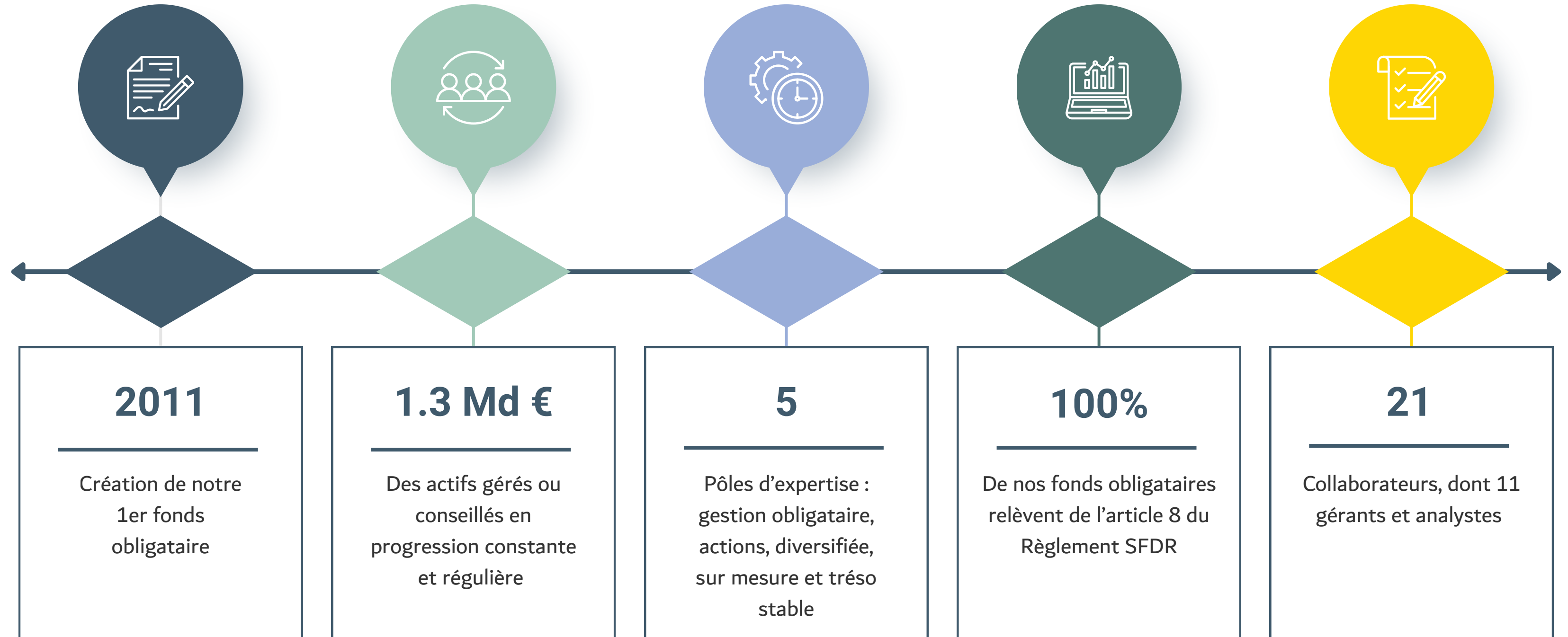


www.sunny-am.com

Sunny Asset Management. 85, rue Jouffroy D'Abbans • 75017 PARIS • TÉL. : 33 (0)1 80 27 18 60 • www.sunny-am.com.
Société de gestion de portefeuille - Agrément AMF n° GP08000045 le 19/12/2008 - S.A. au capital de 1 333 333.50 €
RCS Paris 509 296 810. Société de courtage d'assurance - ORIAS N°09 047 168 - Assurance de responsabilité Civile
Professionnelle - CNA N° FRPI 10155116, conforme aux articles L512-6, R512-14 et A512-4 du Code des Assurances

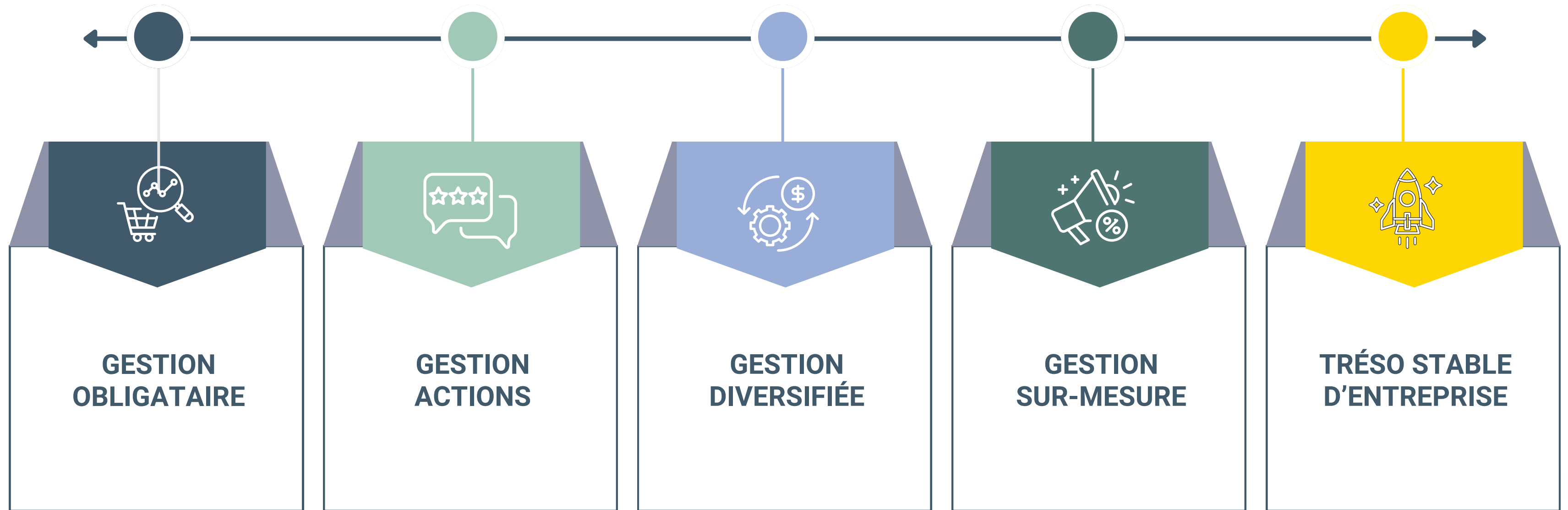


Sunny AM | Expert 100 % indépendant



Sunny AM | Expertises plurielles et complémentaires

QUI SOMMES-NOUS ?



L'obligataire chez SUNNY AM

La duration courte

Sunny Short Duration



L'ensemble du spectre obligataire

Sunny Multi-Oblig

Le crédit à dominante

« High Yield »

Sunny Euro Crédit



Les fonds datés thématiques

Selon les conditions de marchés - **8 millésimes** depuis 2019



La gamme de fonds obligataires

| Nom du fonds | SRI | YTD* | 1Y | 3Y | 5Y | PERF 2025 |
|----------------------------|-----|--------|--------|---------|--------|-----------|
| Sunny short duration | | +0.17% | +2.15% | +9.12% | 9.78% | +2.72% |
| Sunny Multi-Oblig | | -0.45% | +2.66% | +8.70% | +6.61% | +2.73% |
| Sunny Euro Crédit | | -0.54% | +3.49% | +11.63% | +6.93% | +3.68% |
| Sunny Green Bonds 2028 | | -0.34% | +1.69% | N/A | N/A | +2.69% |
| Sunny Opportunités 2029 HY | | -0.22% | +3.82% | N/A | N/A | +3.08% |

Les performances passées ne préjugent pas des performances futures et ne sont pas constantes dans le temps.

Part R Données au 15/04/2026 – Source Sunny AM

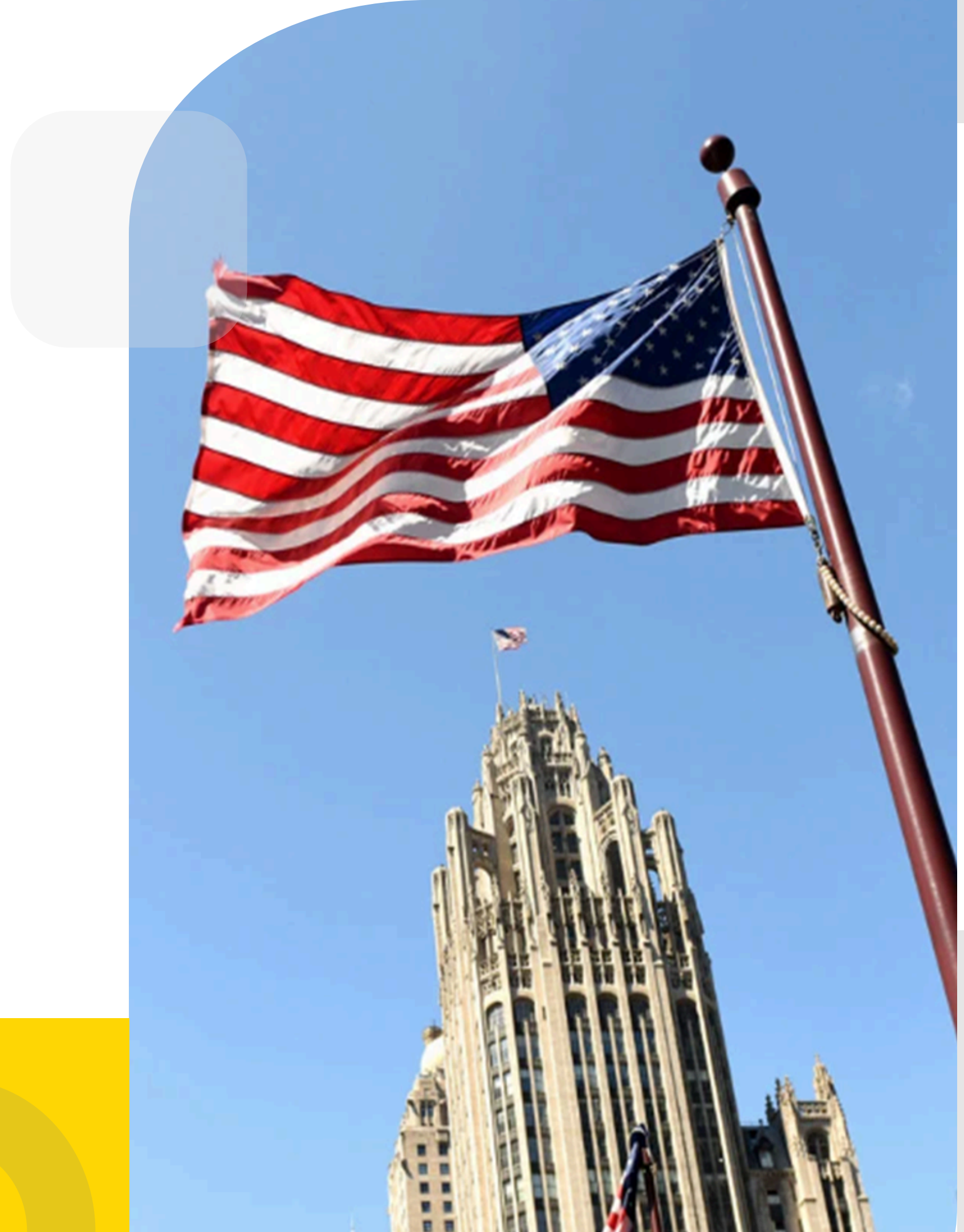




US CORPORATE 2031



www.sunny-am.com





Sunny US Corporate 31 : Positionnement global

ISIN : FR0014010TQ9



6.92%

Rendement actuariel
brut à maturité *



5.67

Durée résiduelle



BB

Notation Moyenne



12.73%

Top 10



103 / 114

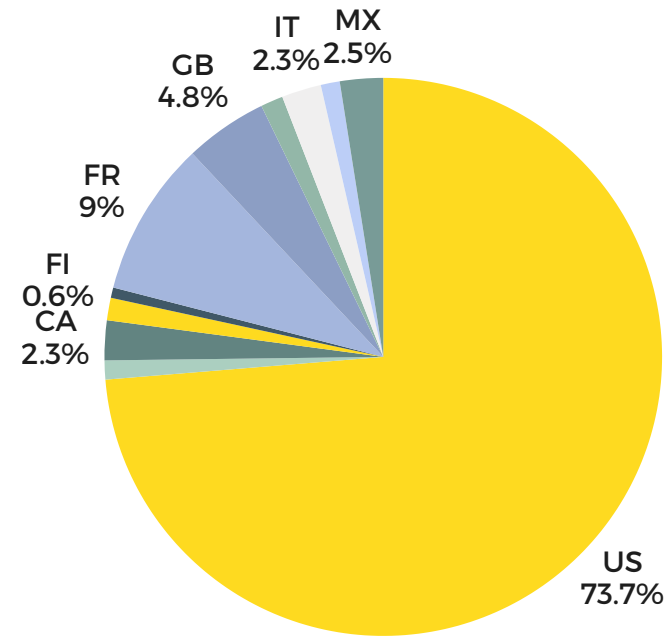
Nombre d'émetteurs
/ lignes

Les performances passées ne sont pas un indicateur fiable des résultats futurs et peuvent varier à la hausse comme à la baisse. - Portefeuille fictif - *Données au 20/04/2026 – Source Sunny AM

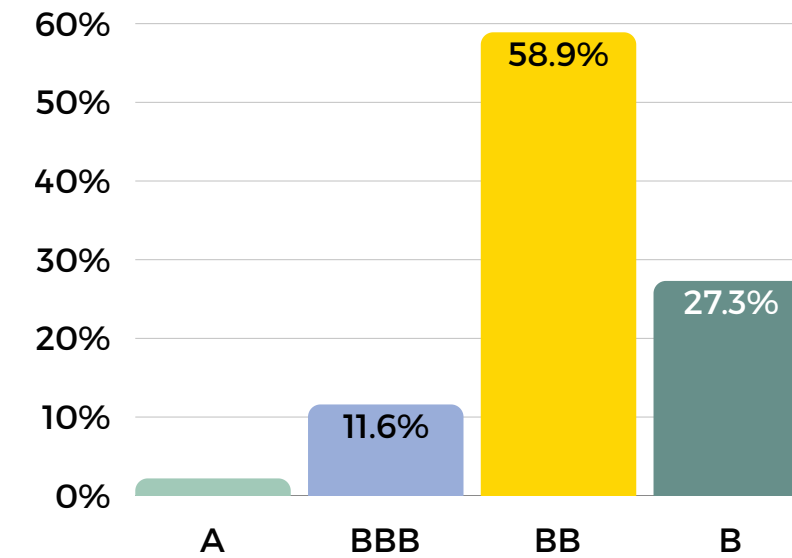


Sunny US Corporate 31 : Positionnement global

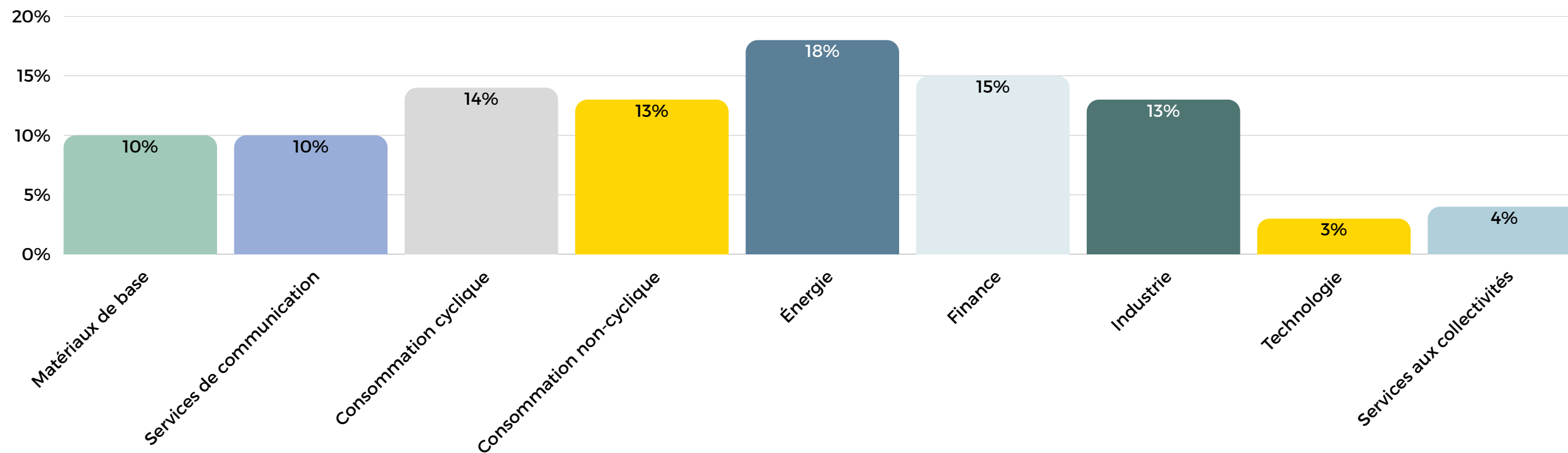
RÉPARTITION GÉOGRAPHIQUE*



RÉPARTITION PAR NOTATION*



RÉPARTITION SECTORIELLE*



*Données au 12/01/2026 – Portefeuille cible - Source Sunny AM



Sunny US Corporate 31 : exemples de titres du portefeuille fictif

Entreprise US - ENCORE CAPITAL GROUP:

Obligation ECPG 8.5% 2030-> 6.96% de rendement à maturité (Ba3/BB+)

Atouts :

- Acteur majeur sur le marché des collecteurs de dettes
- Discipline d'achat et efficacité de collecte prouvée
- Échéancier sans dette avant 2028 avec un bilan satisfaisant (levier à 2.6x)

Risques :

- Sensibilité à la conjoncture
- Contrainte réglementaire accrue



Entreprises présentes dans le portefeuille détenant de la dette en euros et en USD :

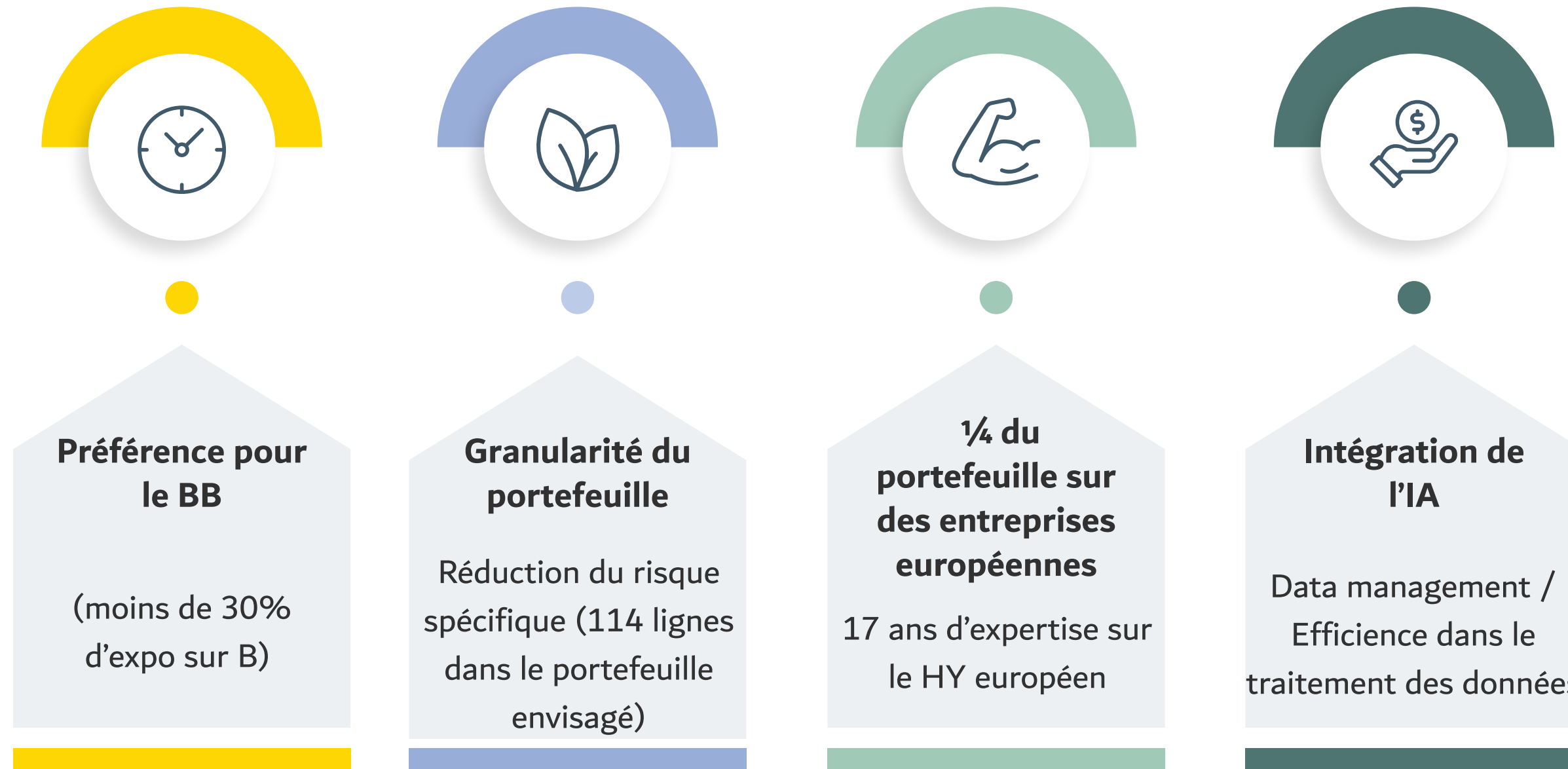
→ 27% du portefeuille

Les éléments contenus dans ce document sont issus de la réflexion des collaborateurs de SUNNY AM et son valables à date. Ils ne constituent ni une recommandation d'achat, ni une incitation à l'investissement.





Processus de sélection des titres



Utilisation des équipes Sunny, notamment les experts du marché américain:

- Eric Lafrenière
- Louis de Montalembert
- Jean-Edwin Rhéa
- Maxence Deboudt

Analystes financiers:

- Romain Galan
- Leon Campillo

Gérant: Kévin GAMEIRO

Les performances passées ne sont pas un indicateur fiable des résultats futurs et peuvent varier à la hausse comme à la baisse. Les scénarios présentés sont une estimation des performances futures à partir des données du passé relatives aux variations de la valeur de cet investissement et/ou aux conditions actuelles; ils ne constituent pas un indicateur exact. Ce que vous obtiendrez dépendra de l'évolution du marché et la durée pendant laquelle vous conserverez l'investissement ou le produit.





Scénario défaut: impacts potentiels sur la VL *

Hypothèses établies par Sunny AM:

- Taux de défaut annuel : 6% (recovery à 37%)
- Taux actuariel de 6.66%
- Intégration des frais de gestion

| 2026 | 2027 | 2028 | 2029 | 2030 | 2031 |
|--------|--------|--------|--------|--------|--------|
| 101,68 | 103,39 | 105,13 | 106.89 | 108,69 | 110,51 |

Part du portefeuille ayant fait défaut au bout de 6 ans

31%



1.68%

Gain net annuel après hypothèse de défaut*

*Hypothèses d'atterrissage de la valeur liquidative chaque année, hors variation de taux d'intérêt, de change et en tenant compte d'un loss given default de 63%. Les scénarios présentés sont une estimation des performances futures à partir des données du passé relatives aux variations de la valeur de cet investissement et/ou aux conditions actuelles, net des frais de gestion de la Société de Gestion; ils ne constituent pas un indicateur exact. Ce que vous obtiendrez dépendra de l'évolution du marché et la durée pendant laquelle vous conserverez l'investissement ou le produit.



L'effet devise : quelles sont les forces / faiblesses

APPRECIATION \$ vs €

1ère économie mondiale

Croissance économique aux États-Unis près de deux fois supérieure à celle de la zone Euro.

Différentiel de Taux Favorable

Taux d'intérêt plus élevés aux US attirent les capitaux internationaux et renforcent la devise.

Statut de Monnaie de Réserve

Le dollar reste la monnaie de référence pour le commerce mondial et les réserves des banques centrales.



DEPRECIATION \$ vs €

Politiques Protectionnistes

Les tensions commerciales et l'instauration de droits de douane peuvent affaiblir la confiance dans le dollar.

Tendance à la Dédollarisation

Recherche d'alternatives par des blocs comme les BRICS et montée en puissance des crypto-actifs.

Valorisation Élevée

Moyenne historique de la parité légèrement plus haut (1.18)

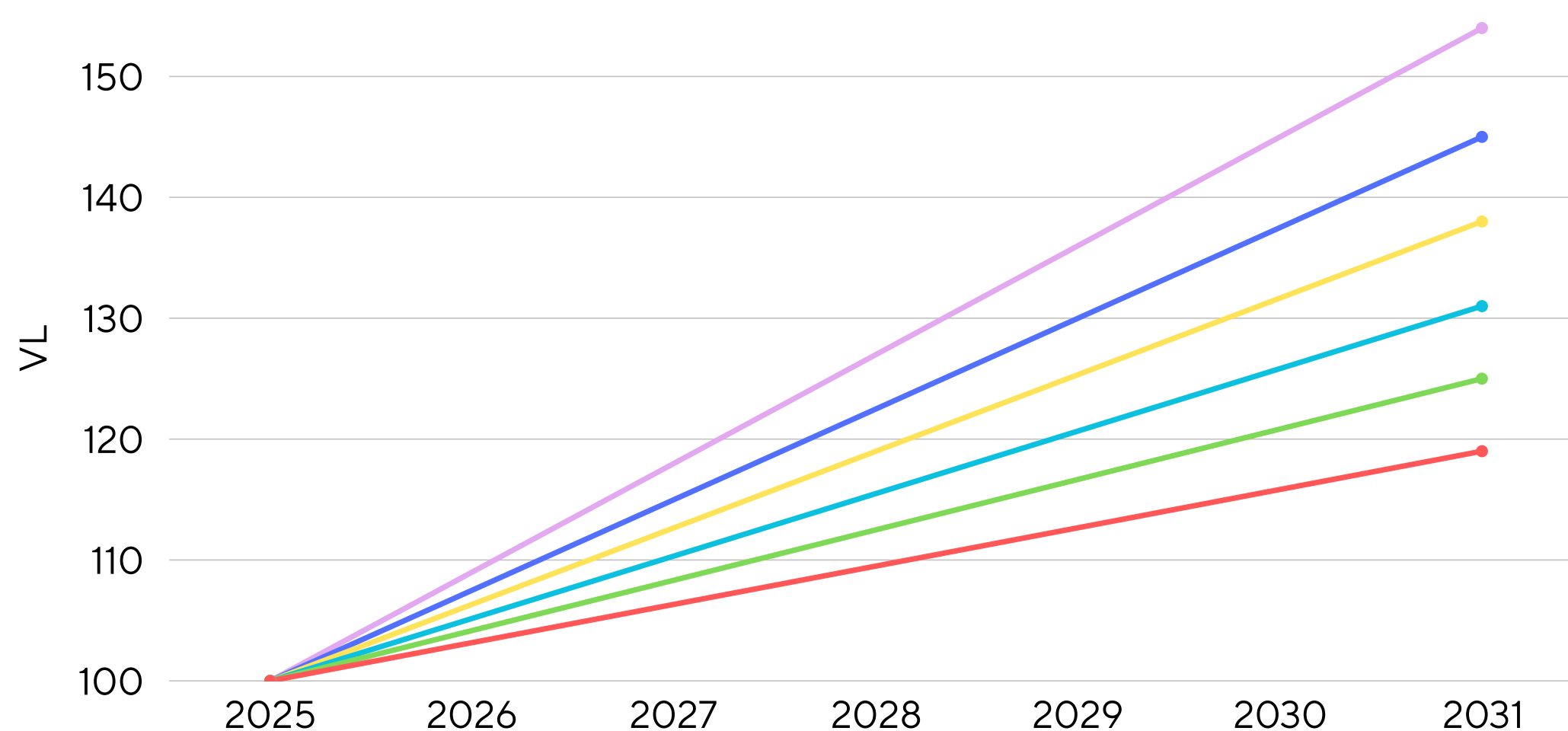
Ces éléments constituent des axes d'analyse de marché et ne préjugent pas de l'évolution réelle de la parité de change, qui dépend de nombreux facteurs complexes et imprévisibles.





Scénario dollars – Parité EUR/USD à l'échéance

Si la parité EUR/USD évolue défavorablement jusqu'à **1.39 \$** à l'échéance du fonds daté, la performance hors défaut sera d'environ **+2.31% nette par an**.



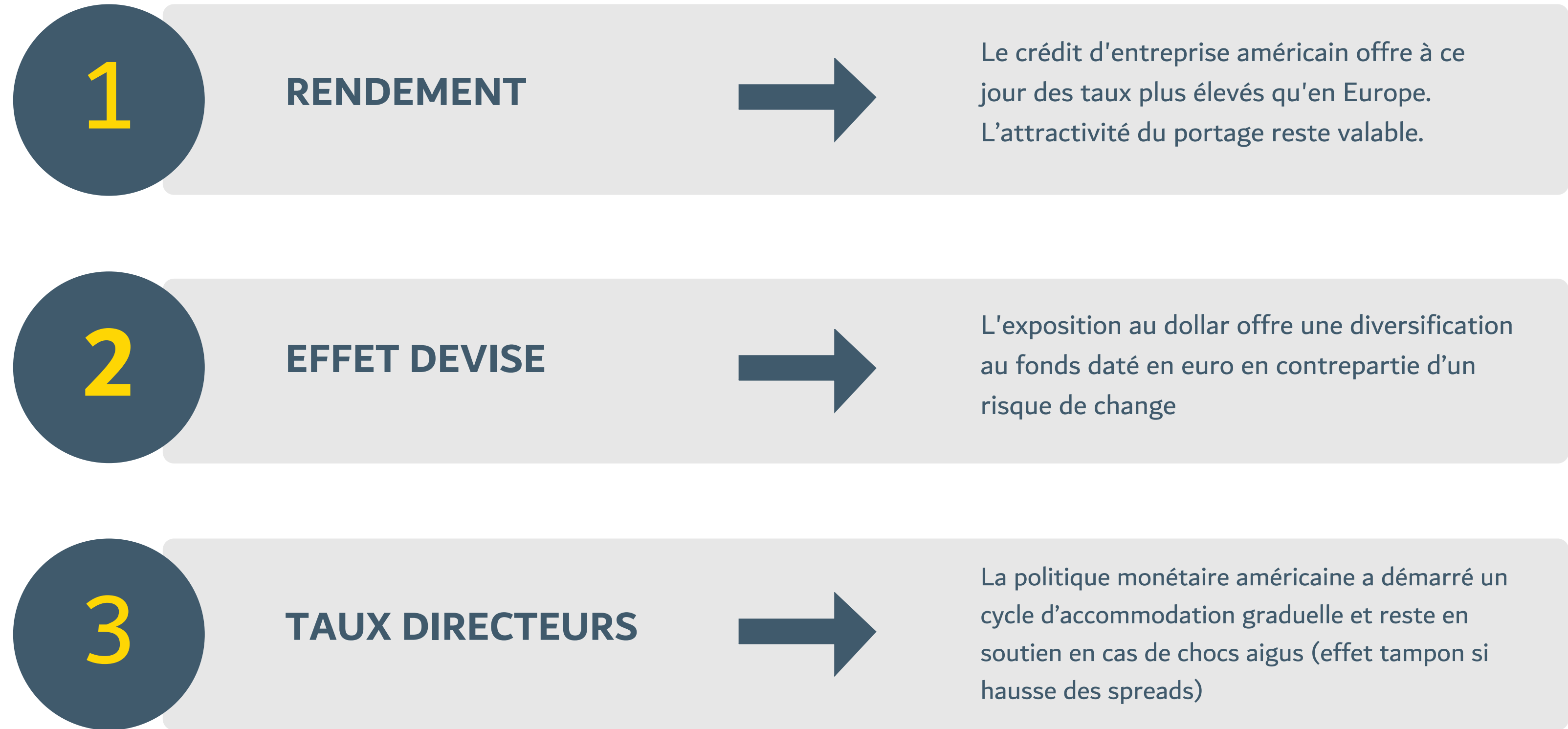
| Variation EUR/USD | | | Rendement net annuel* |
|-------------------|----------|---|-----------------------|
| -10% | 1.044 \$ | ➔ | 7.29% |
| -5% | 1.10 \$ | ➔ | 6.33% |
| 0% | 1.16 \$ | ➔ | 5.46% |
| +5% | 1.22 \$ | ➔ | 4.59% |
| +10% | 1.28 \$ | ➔ | 3.77% |
| +20% | 1.39 \$ | ➔ | 2.31% |

*Calculé sur la Part R (1,20% de frais de gestion)

Les performances passées ne sont pas un indicateur fiable des résultats futurs et peuvent varier à la hausse comme à la baisse. Les scénarios présentés sont une estimation des performances futures à partir des données du passé relatives aux variations de la valeur de cet investissement et/ou aux conditions actuelles; ils ne constituent pas un indicateur exact. Ce que vous obtiendrez dépendra de l'évolution du marché et la durée pendant laquelle vous conserverez l'investissement ou le produit.



Pourquoi investir sur Sunny US Corporate 31 ?



Les performances passées ne sont pas un indicateur fiable des résultats futurs et peuvent varier à la hausse comme à la baisse. Les scénarios présentés sont une estimation des performances futures à partir des données du passé relatives aux variations de la valeur de cet investissement et/ou aux conditions actuelles; ils ne constituent pas un indicateur exact. Ce que vous obtiendrez dépendra de l'évolution du marché et la durée pendant laquelle vous conserverez l'investissement ou le produit.



Disclaimer

Ce document promotionnel est un outil de présentation simplifié, destinés à des clients professionnels et non professionnels.

Ce document a été préparé par SUNNY ASSET MANAGEMENT, société de gestion de portefeuilles agréée par l'Autorité des Marchés Financiers (AMF) sous le numéro GP08000045, le 19/12/2008.

Les informations exposées dans ce document proviennent de sources considérées comme dignes de foi par la Société de Gestion, toutefois SUNNY AM n'en garantit pas la fiabilité et l'exhaustivité. Les opinions et appréciations peuvent être modifiées ou abandonnées sans avis préalable. Les calculs et évaluations présentés ont pour but de servir de base à nos réflexions.

Ce document ne revêt aucun caractère contractuel et ne peut être considéré comme une offre ou une sollicitation de souscription, d'achat, de vente ou de prêt d'OPCVM, de valeurs mobilières ou autres instruments financiers ou de souscrire des services de gestion ou de conseil. En conséquence, SUNNY AM attire l'attention de l'investisseur ou du futur investisseur que sa décision d'investissement ou de désinvestissement doit être prise après la prise en compte des documents réglementaires.

Le(s) OPCVM présenté(s) dans ce document est (sont) de droit français, et autorisé(s) à la commercialisation en France. Il vous appartient de vous assurer que la réglementation qui vous est applicable, en fonction de votre statut et de votre pays de résidence, ne vous interdit pas de souscrire les produits ou services, décrits dans ce document. L'accès aux produits et services peut faire l'objet de restrictions à l'égard de certaines personnes ou de certains pays.

Les références aux performances passées ne sont pas des indicateurs fiables de performances futures. Les données de performances ne prennent pas en compte les éventuelles commissions contractées lors de la souscription ou du rachat dans un OPCVM. Les valeurs liquidatives des OPCVM reflétant la valorisation des actifs détenus sont soumises aux variations des marchés boursiers. Il ne peut être donné aucune assurance que les produits présentés atteindront leurs objectifs. L'investissement dans des OPCVM peut comporter des risques et l'investisseur peut ne pas récupérer l'intégralité du capital investi.

Les performances passées ne préjugent pas des performances futures et ne sont pas constantes dans le temps.

Toute souscription dans des OPCVM de la gamme gérée par SUNNY AM doit se faire sur la base du prospectus actuellement en vigueur, disponible sur simple demande auprès de SUNNY AM ou sur le site internet www.sunny-am.com.

Ce document étant la propriété de SUNNY AM, toute reproduction même partielle est interdite sans l'autorisation préalable de SUNNY AM.

